



## Analyserapport

Inpijn-Blokpoel B.V.  
J. Boganen  
Postbus 752  
2130 AT HOOFDDORP

Blad 1 van 6

Uw projectnaam : rijsenhout  
Uw projectnummer : 04P000921  
ALcontrol rapportnummer : 11752842, versie nummer: 1  
Rapport verificatie nummer : 8YNANP2N

Rotterdam, 06-02-2012

Geachte heer/mevrouw,

Hierbij ontvangt u de analyse resultaten van het laboratoriumonderzoek ten behoeve van uw project 04P000921. Het onderzoek werd uitgevoerd conform uw opdracht. De gerapporteerde resultaten hebben uitsluitend betrekking op de geteste monsters. De door u aangegeven omschrijvingen voor de monsters en het project zijn overgenomen in dit analyserapport.


Het onderzoek is, met uitzondering van eventueel door derden uitgevoerd onderzoek, uitgevoerd door ALcontrol Laboratories, gevestigd aan de Steenhouwerstraat 15 in Rotterdam (NL).

Dit analyserapport bestaat inclusief bijlagen uit 6 pagina's. In geval van een versienummer van '2' of hoger vervallen de voorgaande versies. Alle bijlagen maken onlosmakelijk onderdeel uit van het rapport. Alleen vermenigvuldiging van het hele rapport is toegestaan.

Mocht u vragen en/of opmerkingen hebben naar aanleiding van dit rapport, bijvoorbeeld als u nadere informatie nodig heeft over de meetonzekerheid van de analyseresultaten in dit rapport, dan verzoeken wij u vriendelijk contact op te nemen met de afdeling Customer Support.

Wij vertrouwen er op u met deze informatie van dienst te zijn.

Hoogachtend,

  
R. van Duin  
Laboratory Manager



Inpijn-Blokpoel B.V.  
J. Boganen

Blad 2 van 6

## Analyserapport

Projectnaam rijsenhout  
Projectnummer 04P000921  
Rapportnummer 11752842 - 1

Orderdatum 01-02-2012  
Startdatum 01-02-2012  
Rapportagedatum 06-02-2012

Analyse	Eenheid	Q	001	002	003
droge stof	gew.-%	S	83.4	58.9	68.7
gewicht artefacten	g	S	16	<1	<1
aard van de artefacten	g	S	stenen	geen	geen
organische stof (gloeiverlies)	% vd DS	S	2.0	2.6	
organische stof (gloeiverlies)	% vd DS	S			6.0
<b>KORRELGROOTTEVERDELING</b>					
lutum (bodem)	% vd DS	S	3.6	32	
<b>METALEN</b>					
barium	mg/kgds	S	53	21	
cadmium	mg/kgds	S	<0.35	<0.35	
kobalt	mg/kgds	S	21	7.5	
koper	mg/kgds	S	38	<10	
kwik	mg/kgds	S	<0.10	<0.10	
lood	mg/kgds	S	36	13	
molybdeen	mg/kgds	S	<1.5	<1.5	
nikkel	mg/kgds	S	12	20	
zink	mg/kgds	S	36	49	
<b>POLYCYCLISCHE AROMATISCHE KOOLWATERSTOFFEN</b>					
naftaleen	mg/kgds	S	<0.01	<0.01	
fenantreen	mg/kgds	S	0.10	<0.01	
antraceen	mg/kgds	S	0.02	<0.01	
fluoranteen	mg/kgds	S	0.16	<0.01	
benzo(a)antraceen	mg/kgds	S	0.08	<0.01	
chryseen	mg/kgds	S	0.08	<0.01	
benzo(k)fluoranteen	mg/kgds	S	0.06	<0.01	
benzo(a)pyreen	mg/kgds	S	0.09	<0.01	
benzo(ghi)peryleen	mg/kgds	S	0.08	<0.01	
indeno(1,2,3-cd)pyreen	mg/kgds	S	0.08	<0.01	
pak-totaal (10 van VROM) (0.7 factor)	mg/kgds	S	0.75 <sup>1)</sup>	0.07 <sup>1)</sup>	
<b>POLYCHLOORBIFENYLEN (PCB)</b>					
PCB 28	µg/kgds	S	<1	<1	
PCB 52	µg/kgds	S	<1	<1	
PCB 101	µg/kgds	S	2.0	<1	

De met S gemerkte analyses zijn geaccrediteerd en vallen onder de AS3000 erkenning. Overige accreditaties zijn gemerkt met een Q.

Nummer	Monstersoort	Monsterspecificatie
001	Grond (AS3000)	mm1 B01 (7-40) B02 (7-30)
002	Grond (AS3000)	mm2 B01 (90-140) B02 (100-150)
003	Grond (AS3000)	B03-3 B03 (80-120)

Paraaf :





Inpijn-Blokpoel B.V.  
J. Boganen

## Analyserapport

Blad 3 van 6

Projectnaam rijsenhout  
Projectnummer 04P000921  
Rapportnummer 11752842 - 1

Orderdatum 01-02-2012  
Startdatum 01-02-2012  
Rapportagedatum 06-02-2012

Analyse	Eenheid	Q	001	002	003
PCB 118	µg/kgds	S	<1	<1	
PCB 138	µg/kgds	S	4.1	<1	
PCB 153	µg/kgds	S	4.8	<1	
PCB 180	µg/kgds	S	4.3	<1	
som PCB (7) (0.7 factor)	µg/kgds	S	17 <sup>1)</sup>	4.9 <sup>1)</sup>	
<b>MINERALE OLIE</b>					
fractie C10 - C12	mg/kgds		<5	<5	<5
fractie C12 - C22	mg/kgds		27	<5	<5
fractie C22 - C30	mg/kgds		64	<5	<5
fractie C30 - C40	mg/kgds		130	<5	<5
totaal olie C10 - C40	mg/kgds	S	220	<20	<20

De met S gemerkte analyses zijn geaccrediteerd en vallen onder de AS3000 erkenning. Overige accreditaties zijn gemerkt met een Q.

Nummer	Monstersoort	Monsterspecificatie
001	Grond (AS3000)	mm1 B01 (7-40) B02 (7-30)
002	Grond (AS3000)	mm2 B01 (90-140) B02 (100-150)
003	Grond (AS3000)	B03-3 B03 (80-120)

Paraaf :





Inpijn-Blokpoel B.V.  
J. Boganen

Analyserapport

Blad 4 van 6

Projectnaam rijsenhout  
Projectnummer 04P000921  
Rapportnummer 11752842 - 1

Orderdatum 01-02-2012  
Startdatum 01-02-2012  
Rapportagedatum 06-02-2012

---

**Monster beschrijvingen**

---

- 001 \* De monstervoorbehandeling en analyses zijn uitgevoerd conform Accreditatieschema AS3000, dit geldt alleen voor de analyses die worden gerapporteerd met het "S" kenmerk.
- 002 \* De monstervoorbehandeling en analyses zijn uitgevoerd conform Accreditatieschema AS3000, dit geldt alleen voor de analyses die worden gerapporteerd met het "S" kenmerk.
- 003 \* De monstervoorbehandeling en analyses zijn uitgevoerd conform Accreditatieschema AS3000, dit geldt alleen voor de analyses die worden gerapporteerd met het "S" kenmerk.

---

**Voetnoten**

---

- 1 De sommatie na verrekening van de 0.7 factor conform AS3000



Projectnaam rijsenhout  
 Projectnummer 04P000921  
 Rapportnummer 11752842 - 1

Orderdatum 01-02-2012  
 Startdatum 01-02-2012  
 Rapportagedatum 06-02-2012

Analyse	Monstersoort	Relatie tot norm
droge stof	Grond (AS3000)	Grond: gelijkwaardig aan NEN-ISO 11465, conform OVAM-methode CMA 2/II A.1 Grond (AS3000); conform AS3010-2
gewicht artefacten	Grond (AS3000)	Conform AS3000, NEN 5709
aard van de artefacten	Grond (AS3000)	Idem
organische stof (gloeiverlies)	Grond (AS3000)	Grond/Puin: gelijkwaardig aan NEN 5754. Grond (AS3000): conform AS3010
lutum (bodem)	Grond (AS3000)	Conform AS3010-4
barium	Grond (AS3000)	Conform AS3010-5, conform NEN 6950 (ontsluiting conform NEN 6961, meting conform NEN 6966) eigen methode (ontsluiting conform NEN 6961, meting conform ISO 22036).
cadmium	Grond (AS3000)	Idem
kobalt	Grond (AS3000)	Idem
koper	Grond (AS3000)	Idem
kwik	Grond (AS3000)	Conform AS 3010-5 en conform NEN 6950 (ontsluiting conform NEN 6961, meting conform NEN-ISO 16772)
lood	Grond (AS3000)	Conform AS3010-5, conform NEN 6950 (ontsluiting conform NEN 6961, meting conform NEN 6966) eigen methode (ontsluiting conform NEN 6961, meting conform ISO 22036).
molybdeen	Grond (AS3000)	Idem
nikkel	Grond (AS3000)	Idem
zink	Grond (AS3000)	Idem
naftaleen	Grond (AS3000)	Conform AS3010-6
fenantreen	Grond (AS3000)	Idem
antracene	Grond (AS3000)	Idem
fluoranteen	Grond (AS3000)	Idem
benzo(a)antracene	Grond (AS3000)	Idem
chryseen	Grond (AS3000)	Idem
benzo(k)fluoranteen	Grond (AS3000)	Idem
benzo(a)pyreen	Grond (AS3000)	Idem
benzo(ghi)peryleen	Grond (AS3000)	Idem
indeno(1,2,3-cd)pyreen	Grond (AS3000)	Idem
pak-totaal (10 van VROM) (0.7 factor)	Grond (AS3000)	Idem
PCB 28	Grond (AS3000)	Conform AS3010-8
PCB 52	Grond (AS3000)	Idem
PCB 101	Grond (AS3000)	Idem
PCB 118	Grond (AS3000)	Idem
PCB 138	Grond (AS3000)	Idem
PCB 153	Grond (AS3000)	Idem
PCB 180	Grond (AS3000)	Idem
som PCB (7) (0.7 factor)	Grond (AS3000)	Idem
totaal olie C10 - C40	Grond (AS3000)	Conform AS3010-7
organische stof (gloeiverlies)	Grond (AS3000)	Conform AS3010-3, gelijkwaardig aan NEN 5754.

Monster	Barcode	Aanlevering	Monstername	Verpakking
001	A0524328	01-02-2012	31-01-2012	ALC201
001	A0524344	01-02-2012	31-01-2012	ALC201
002	A0524331	01-02-2012	31-01-2012	ALC201
002	A0524346	01-02-2012	31-01-2012	ALC201
003	A0524338	01-02-2012	31-01-2012	ALC201



Inpijn-Blokpoel B.V.  
J. Boganen

Blad 6 van 6

### Analyserapport

Projectnaam rijsenhout  
Projectnummer 04P000921  
Rapportnummer 11752842 - 1

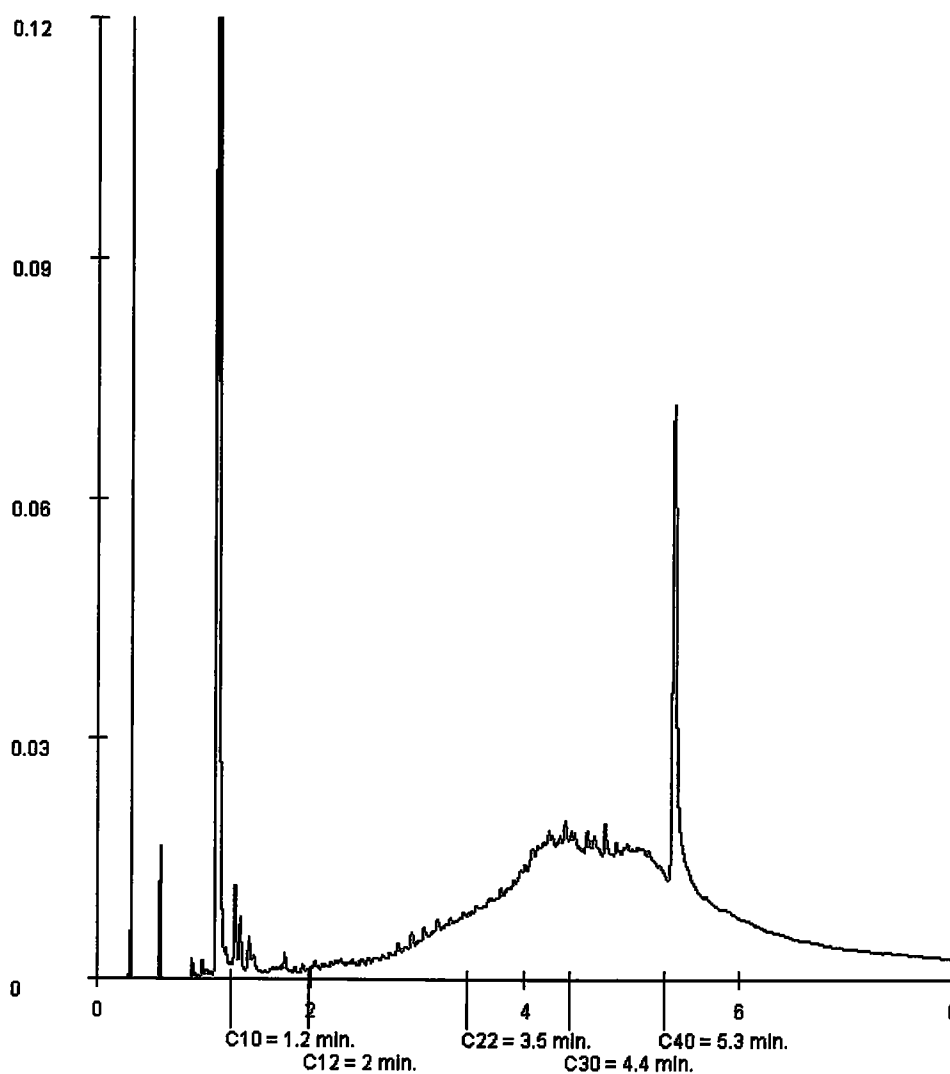
Orderdatum 01-02-2012  
Startdatum 01-02-2012  
Rapportagedatum 06-02-2012

Monsternummer: 001  
Monster beschrijvingen mm1B01 (7-40) B02 (7-30)

#### Karakterisering naar alkaantraject

benzine	C9-C14
kerosine en petroleum	C10-C16
diesel en gasolie	C10-C28
motorolie	C20-C36
stookolie	C10-C36

De C10 en C40 pieken zijn toegevoegd door het laboratorium en worden gebruikt als interne standaard.



Paraaf:





## Analyserapport

Inpijn-Blokpoel B.V.  
J. Boganen  
Postbus 752  
2130 AT HOOFDDORP

Blad 1 van 5

Uw projectnaam : Schouwstraat 24  
Uw projectnummer : 04P000921  
ALcontrol rapportnummer : 11755424, versie nummer: 1  
Rapport verificatie nummer : 5PI6XVMB

Rotterdam, 16-02-2012

Geachte heer/mevrouw,

Hierbij ontvangt u de analyse resultaten van het laboratoriumonderzoek ten behoeve van uw project 04P000921. Het onderzoek werd uitgevoerd conform uw opdracht. De gerapporteerde resultaten hebben uitsluitend betrekking op de geteste monsters. De door u aangegeven omschrijvingen voor de monsters en het project zijn overgenomen in dit analyserapport.


Het onderzoek is, met uitzondering van eventueel door derden uitgevoerd onderzoek, uitgevoerd door ALcontrol Laboratories, gevestigd aan de Steenhouwerstraat 15 in Rotterdam (NL).

Dit analyserapport bestaat inclusief bijlagen uit 5 pagina's. In geval van een versienummer van '2' of hoger vervallen de voorgaande versies. Alle bijlagen maken onlosmakelijk onderdeel uit van het rapport. Alleen vermenigvuldiging van het hele rapport is toegestaan.

Mocht u vragen en/of opmerkingen hebben naar aanleiding van dit rapport, bijvoorbeeld als u nadere informatie nodig heeft over de meetonzekerheid van de analyseresultaten in dit rapport, dan verzoeken wij u vriendelijk contact op te nemen met de afdeling Customer Support.

Wij vertrouwen er op u met deze informatie van dienst te zijn.

Hoogachtend,

  
R. van Duin  
Laboratory Manager



Inpijn-Blokpoel B.V.  
J. Boganen

## Analyserapport

Blad 2 van 5

Projectnaam Schouwstraat 24  
Projectnummer 04P000921  
Rapportnummer 11755424 - 1

Orderdatum 14-02-2012  
Startdatum 14-02-2012  
Rapportagedatum 16-02-2012

Analyse	Eenheid	Q	001	002
---------	---------	---	-----	-----

**METALEN**

arseen	µg/l	S	<10	
barium	µg/l	S	50	
cadmium	µg/l	S	<0.8	
kobalt	µg/l	S	<5	
koper	µg/l	S	<15	
kwik	µg/l	S	<0.05	
lood	µg/l	S	<15	
molybdeen	µg/l	S	<3.6	
nikkel	µg/l	S	<15	
zink	µg/l	S	97	

**VLUCHTIGE AROMATEN**

benzeen	µg/l	S	<0.2	<0.2
tolueen	µg/l	S	<0.2	0.32
ethylbenzeen	µg/l	S	<0.2	<0.2
o-xyleen	µg/l	S	0.11	<0.1
p- en m-xyleen	µg/l	S	0.22	<0.2
xylenen (0.7 factor)	µg/l	S	0.32	0.21
totaal BTEX (0.7 factor)	µg/l	S		0.8
styreen	µg/l	S	<0.2	
naftaleen	µg/l	S	<0.05	<0.05

**GEHALOGENEERDE KOOLWATERSTOFFEN**

1,1-dichloorethaan	µg/l	S	<0.6	
1,2-dichloorethaan	µg/l	S	<0.6	
1,1-dichlooretheen	µg/l	S	<0.1	
cis-1,2-dichlooretheen	µg/l	S	<0.1	
trans-1,2-dichlooretheen	µg/l	S	<0.1	
som (cis,trans) 1,2-dichloorethenen (0.7 factor)	µg/l	S	0.14	
dichloormethaan	µg/l	S	<0.2	
1,1-dichloorpropan	µg/l	S	<0.25	
1,2-dichloorpropan	µg/l	S	<0.25	
1,3-dichloorpropan	µg/l	S	<0.25	
som dichloorpropanen (0.7 factor)	µg/l	S	0.53	
tetrachlooretheen	µg/l	S	<0.1	
tetrachloormethaan	µg/l	S	<0.1	
1,1,1-trichloorethaan	µg/l	S	<0.1	

De met S gemerkte analyses zijn geaccrediteerd en vallen onder de AS3000 erkenning. Overige accreditaties zijn gemerkt met een Q.

Nummer	Monstersoort	Monsterspecificatie
--------	--------------	---------------------

001	Grondwater (AS3000)	B01-1-1 B01 (150-250)
002	Grondwater (AS3000)	B03-1-1 B03 (150-250)

Paraaf:







Inpijn-Blokpoel B.V.  
J. Boganen

## Analyserapport

Blad 3 van 5

Projectnaam Schouwstraat 24  
Projectnummer 04P000921  
Rapportnummer 11755424 - 1

Orderdatum 14-02-2012  
Startdatum 14-02-2012  
Rapportagedatum 16-02-2012

Analyse	Eenheid	Q	001	002
1,1,2-trichlooretheen	µg/l	S	<0.1	
trichlooretheen	µg/l	S	<0.6	
chloroform	µg/l	S	<0.6	
vinylchloride	µg/l	S	<0.1	
tribroommethaan	µg/l	S	<0.2	
<b>MINERALE OLIE</b>				
fractie C10 - C12	µg/l		<25	<25
fractie C12 - C22	µg/l		<25	<25
fractie C22 - C30	µg/l		<25	<25
fractie C30 - C40	µg/l		<25	<25
totaal olie C10 - C40	µg/l	S	<100	<100

De met S gemerkte analyses zijn geaccrediteerd en vallen onder de AS3000 erkenning. Overige accreditaties zijn gemerkt met een Q.

Nummer	Monstersoort	Monsterspecificatie
001	Grondwater (AS3000)	B01-1-1 B01 (150-250)
002	Grondwater (AS3000)	B03-1-1 B03 (150-250)

Paraaf :





Inpijn-Blokpoel B.V.  
J. Boganen

## Analyserapport

Blad 4 van 5

Projectnaam Schouwstraat 24  
Projectnummer 04P000921  
Rapportnummer 11755424 - 1

Orderdatum 14-02-2012  
Startdatum 14-02-2012  
Rapportagedatum 16-02-2012

---

### Monster beschrijvingen

---

- 001 \* De monstervoorbehandeling en analyses zijn uitgevoerd conform Accreditatieschema AS3000, dit geldt alleen voor de analyses die worden gerapporteerd met het "S" kenmerk.
- 002 \* De monstervoorbehandeling en analyses zijn uitgevoerd conform Accreditatieschema AS3000, dit geldt alleen voor de analyses die worden gerapporteerd met het "S" kenmerk.



Inpijn-Blokpoel B.V.  
J. Boganen

## Analyserapport

Blad 5 van 5

Projectnaam Schouwstraat 24  
Projectnummer 04P000921  
Rapportnummer 11755424 - 1

Orderdatum 14-02-2012  
Startdatum 14-02-2012  
Rapportagedatum 16-02-2012

Analyse	Monstersoort	Relatie tot norm
arseen	Grondwater (AS3000)	Conform AS3150-1 en conform NEN 6966 (meting conform NEN-EN-ISO 11885)
barium	Grondwater (AS3000)	Conform AS3110-3 en Conform NEN 6966 (meting conform NEN-EN-ISO 11885)
cadmium	Grondwater (AS3000)	Idem
kobalt	Grondwater (AS3000)	Idem
koper	Grondwater (AS3000)	Idem
kwik	Grondwater (AS3000)	Conform AS3110-3 en conform NEN-EN-ISO 17852
lood	Grondwater (AS3000)	Conform AS3110-3 en Conform NEN 6966 (meting conform NEN-EN-ISO 11885)
molybdeen	Grondwater (AS3000)	Idem
nikkel	Grondwater (AS3000)	Idem
zink	Grondwater (AS3000)	Idem
benzeen	Grondwater (AS3000)	Conform AS3130-1
tolueen	Grondwater (AS3000)	Idem
ethylbenzeen	Grondwater (AS3000)	Idem
o-xyleen	Grondwater (AS3000)	Idem
p- en m-xyleen	Grondwater (AS3000)	Idem
xylenen (0.7 factor)	Grondwater (AS3000)	Conform AS3130-1
styreen	Grondwater (AS3000)	Conform AS3130-1
naftaleen	Grondwater (AS3000)	Idem
1,1-dichloorethaan	Grondwater (AS3000)	Idem
1,2-dichloorethaan	Grondwater (AS3000)	Idem
1,1-dichlooretheen	Grondwater (AS3000)	Idem
cis-1,2-dichlooretheen	Grondwater (AS3000)	Idem
trans-1,2-dichlooretheen	Grondwater (AS3000)	Idem
som (cis,trans) 1,2-dichloorethenen (0.7 factor)	Grondwater (AS3000)	Idem
dichloormethaan	Grondwater (AS3000)	Idem
1,1-dichloorpropaan	Grondwater (AS3000)	Idem
1,2-dichloorpropaan	Grondwater (AS3000)	Idem
1,3-dichloorpropaan	Grondwater (AS3000)	Idem
som dichloorpropanen (0.7 factor)	Grondwater (AS3000)	Idem
tetrachlooretheen	Grondwater (AS3000)	Idem
tetrachloormethaan	Grondwater (AS3000)	Idem
1,1,1-trichloorethaan	Grondwater (AS3000)	Idem
1,1,2-trichloorethaan	Grondwater (AS3000)	Idem
trichlooretheen	Grondwater (AS3000)	Idem
chloroform	Grondwater (AS3000)	Idem
vinylchloride	Grondwater (AS3000)	Idem
tribroommethaan	Grondwater (AS3000)	Idem
totaal olie C10 - C40	Grondwater (AS3000)	Conform AS3110-5

Monster	Barcode	Aanlevering	Monstername	Verpakking
001	B1123166	14-02-2012	14-02-2012	ALC204
001	G8298990	14-02-2012	14-02-2012	ALC236
001	G8298996	14-02-2012	14-02-2012	ALC236
002	G8298988	14-02-2012	14-02-2012	ALC236
002	G8298994	14-02-2012	14-02-2012	ALC236

Paraaf:



## ADVISERING MILIEUTECHNIEK

Verkennd onderzoek NEN 5740  
Waterbodemonderzoek  
Nader onderzoek  
Onderzoek asbest in bodem  
Saneringsonderzoek  
Nulsituatie (milieuvergunning)  
Saneringsplannen en BUS-melding opstellen  
Directievoering / sanering  
Milieukundige begeleiding  
Vergunningaanvraag  
Evaluatie rapportage sanering  
Geo-hydrologische studie  
Akoestisch onderzoek (weg- of industrielawaai)  
Partijkeuringen besluit bodemkwaliteit (Bbk)  
Onderzoek buitenlucht  
Archeologisch onderzoek  
Quickscan flora-fauna

## VELDWERK

Handmatig en mechanisch boren  
Pompproeven  
Peilbuizen plaatsen  
Bemonstering grond- en grondwater  
Bemonstering waterbodem  
Luchtmonster onderzoek

Landmeetkundig werk  
Nauwkeurigheidswaterpassing (DGPS)

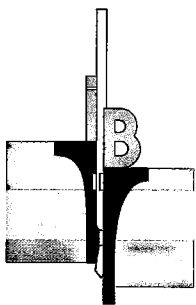
Trillingsmeting  
Geluidsmeting

## GEOTECHNIEK

Veldwerk  
Advisering  
Geo-monitoring

## LABORATORIUM

Classificatie proeven  
Proeven ter bepaling van de mechanische eigenschappen



**INPIJN-BLOKPOEL**  
ingenieursbureau



BRL SIKB 1000



BRL SIKB 2000



BRL SIKB 6000



**Inpijn-Blokpoel Sliedrecht Milieu B.V.**  
Kubus 121  
postbus 253 - 3360 AG Sliedrecht  
telefoon (0184) 61 80 10  
telefax (0184) 61 87 82  
e-mail [sliedrecht@inpijn-blokpoel.com](mailto:sliedrecht@inpijn-blokpoel.com)

tevens vestigingen:  
postbus 94 - 5690 AB Son  
postbus 752 - 2130 AT Hoofddorp  
[www.inpijn-blokpoel.com](http://www.inpijn-blokpoel.com)

