



## **Raadsvoorstel 2011.0043527**

Onderwerp      Routing transport gevaarlijke stoffen

Portefeuillehouder      drs. Th.L.N. Weterings  
Steller                      mevrouw M. van Beek  
Collegevergadering      13 december 2011  
Raadsvergadering

### ***Wat willen we bereiken?***

Transport van gevaarlijke stoffen is enerzijds van groot economisch belang, maar zorgt anderzijds voor veiligheidsrisico's en legt een belasting op de ruimtelijke inrichting. Om dit transport nu en in de toekomst te kunnen faciliteren en daarnaast de veiligheid van de leefomgeving te bevorderen, willen wij het transport van gevaarlijke stoffen door middel van routing in de gemeente reguleren.

### ***Wat gaan we daarvoor doen?***

We gaan de routing van gevaarlijke stoffen instellen.

Binnen de gemeente zijn de meest voorkomende routeplichtige gevaarlijke stoffen LPG, propaan en vuurwerk. Deze stoffen worden naar diverse locaties binnen de gemeente vervoerd. Ook vindt doorvoer plaats naar andere gemeenten, zoals Haarlem, Hillegom, Alphen aan den Rijn, Aalsmeer en Amstelveen.

In de routing is het transport naar de LPG-tankstations en het brandweer oefen centrum op Schiphol opgenomen. Voor transport van andere routeplichtige stoffen naar afleveradressen buiten de routing moet ontheffing worden aangevraagd. Hiervoor zal de beleidsregel "Verlenen ontheffing routing gevaarlijke stoffen" worden vastgesteld.

Hierin is het volgende geregeld:

- De ontheffingen worden voor drie jaar of bij een verandering in de route afgegeven.
- De ontheffingen worden afgegeven voor het transport van propaan, vuurwerk en explosieve stoffen (zij bijgevoegde lijst met adressen).
- De ontheffingen voor propaan en vuurwerk naar vuurwerkverkooppunten worden per leverancier afgegeven. Voor andere routeplichtige stoffen (zoals explosieven) wordt in voorkomende gevallen een ontheffing per afleveradres afgegeven.
- Daarnaast is het college bevoegd om bij uitzonderingen anders te besluiten (bijvoorbeeld voor het transport van vuurwerk naar een evenement zoals Mysteryland wordt eenmalig ontheffing verleend).

Door de routing en de ontheffingen verkrijgen wij inzicht in het transport van gevaarlijke stoffen door de gemeente. De ontheffingen worden, voordat ze verleend worden, ter advisering aan de brandweer voorgelegd.

Omdat de ontheffingen voor drie jaar worden afgegeven en ontheffingen voor propaan en vuurwerk per leverancier worden afgegeven wordt de administratieve last voor beide partijen beperkt.



### ***Wat mag het kosten?***

De bebording van de routing zal ongeveer € 25.350,- kosten. Dit wordt bekostigd uit de Uitvoeringsregeling Externe Veiligheid Noord-Holland 2012.

De interne kosten verhalen wij via legesheffing. Per ontheffing wordt gemiddeld 6 uur besteed, dit maal het interne tarief van € 80,- per uur is per ontheffing € 480,-.

Vooruitlopend op de eerstkomende wijziging van de legesverordening stellen we het tarief voor een ontheffing vast op € 480,-.

### ***Wie is daarvoor verantwoordelijk?***

Het college is verantwoordelijk voor de beleidsmatige afweging en de raad is, op grond van artikel 18, eerste lid Wet vervoer gevaarlijke stoffen, verantwoordelijk voor het aanwijzen van wegen en/of weggedeelten. De politie is verantwoordelijk voor de handhaving, de wijze waarop de politie de handhaving vorm geeft wordt meegenomen in het jaarplan van de politie.

### ***Wanneer en hoe zal de raad over de voortgang worden geïnformeerd?***

Wij informeren u als de bebording is geplaatst en de ontheffingen zijn verleend. Wij gaan het ontheffingenstelsel om de drie jaar evalueren. Het resultaat van de evaluatie wordt, inclusief eventueel noodzakelijke aanpassingen, meegenomen in de rapportages in het kader van Integraal Veiligheidsbeleid.

De beleidsregel en het tarief worden op de gebruikelijke wijze bekend gemaakt.

### **Voorstel**

Op grond van het voorgaande besluit het college de beleidsregel Verlenen ontheffing routing gevaarlijke stoffen vast te stellen.

Op grond van het voorgaande besluit het college de raad voor te stellen om:

1. de volgende weggedeelten aan te wijzen als verplichte route voor transport van gevaarlijke stoffen als bedoeld in artikel 18 van de Wet vervoer gevaarlijke stoffen (zie ook bijgevoegd kaartje):
  - Rijkswegen: A4, A5, A9 en A44;
  - Provinciale wegen: N201, N205 (gedeeltelijk), N207, N232 (gedeeltelijk) N231 (gedeeltelijk);
  - Gemeentelijke wegen: Amsterdamse Baan, Nieuwemeerdijk (gedeeltelijk), Fokkerweg, Loevesteinse Randweg (gedeeltelijk), Sloterweg (gedeeltelijk), Koetsierstraat, Aalsmeerderdijk (gedeeltelijk), Aarbergerweg (gedeeltelijk), Van Heuven Goedhartlaan (gedeeltelijk), Diamantlaan (gedeeltelijk), Smaragdlaan (gedeeltelijk), Parellaan (gedeeltelijk), Valutaweg, Hoofdweg Oostzijde (gedeeltelijk), Zuiderdreef (gedeeltelijk), Vijfhuizerdijk (gedeeltelijk), Vuursteen, Hoeksteen (gedeeltelijk), Kruisweg (gedeeltelijk), Rijnlanderweg (gedeeltelijk).
2. Vooruitlopend op de eerstkomende wijziging van de legesverordening het tarief voor ontheffing routing gevaarlijke stoffen vast te stellen op € 480,-.



Bijlage

## **Beleidsregel Verlenen ontheffing routing gevaarlijke stoffen**

### Artikel 1

1. De ontheffingen worden voor drie jaar verleend.
2. Indien de route tussentijds verandert zal er opnieuw een ontheffing moeten worden aangevraagd.
3. De ontheffingen worden afgegeven voor het transport van propaan, vuurwerk en explosieve stoffen naar de adressen opgenomen in Bijlage 1 van deze beleidsregel.
4. De ontheffingen voor propaan en vuurwerk naar vuurwerkverkooppunten worden per leverancier afgegeven.
5. In afwijking van het gestelde in lid 4 wordt voor andere routeplichtige stoffen (zoals explosieven) een ontheffing per afleveradres afgegeven.

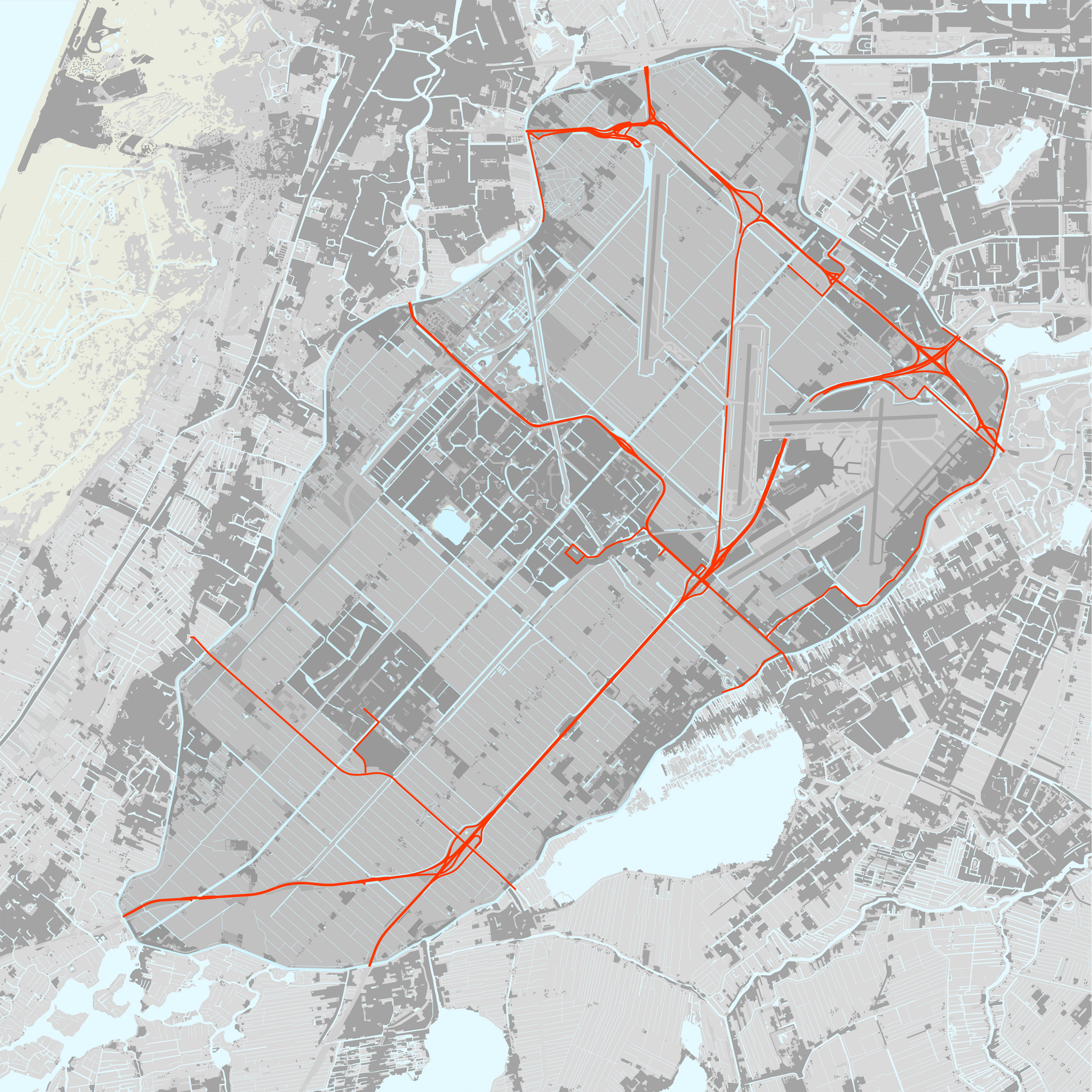
### Artikel 2

Het college is bevoegd om, in afwijking van het in artikel 1 gestelde, afwijkend te beslissen.

### Artikel 3

Deze beleidsregel treedt in werking gelijktijdig met de routing gevaarlijke stoffen.







## Adressen bijlage behorende bij Beleidsregel Ontheffing routing gevaarlijke stoffen

Propaantanks						
Naam	Adres	nr	letter	Postcode	plaats	
A.J.C.Lanser	Aalsmeerderweg	593	B	1437 EG	Rozenburg	
Boer, H.G. de	Bennebroekerdijk	187		2136 LX	Zwaanshoek	
A. Roubos	Bennebroekerweg	307		2132 MD	Hoofddorp	
Bus, J.W.	Bennebroekerweg	421		2132 MD	Hoofddorp	
De Meerkerk - Baptistengemeente Hoofddorp	Bennebroekerweg	521		2132 MD	Hoofddorp	
Maarl, G. van der	Bennebroekerweg	709		2135 AA	Hoofddorp	
De waterwolf (voorh Civin V.O.F.)	Bennebroekerweg	813		2134 AB	Hoofddorp	
A. Elmers B.V.	BENNEBROEKERWEG	571			Hoofddorp	
Hoogheemraadschap van Rijnland - hoofdgemaal "De Cruquius"	Cruquiusdijk	27		2142 ER	CRUQUIUS	
Stal 't Reijgerbosch B.V.	Cruquiusdijk	140		2141 EV	Vijfhuizen	
Wijngaarden, C. van	Cruquiusdijk	166		2141 EV	Vijfhuizen	
I. de Mooij	Dr. Heijelaan	125		2157 LP	Abbenes	
Maarschalk, R.T.A.	Gansoord	66		2165 BD	Lisserbroek	
Parlevliet, Mts. J.J. en B.M.	Hillegommerdijk	395		2144 KV	Beinsdorp	
Kool B.V., Automobielbedrijf	Hoofdweg	115		1175 KM	Lijnden	
Kool B.V., Automobielbedrijf	Hoofdweg	115		1175 KM	Lijnden	
Kool B.V., Automobielbedrijf	Hoofdweg	115		1175 KM	Lijnden	
Stal Hoogenraat (voorheen: Paulien's Ruitersport - J.W. Sailevelt)	Hoofdweg	263		2131 LK	Hoofddorp	
Baars, J.G.	Hoofdweg	296		2132 MG	Hoofddorp	
Kooten, Mts. J. en A.J. van	Hoofdweg	322		2132 MG	Hoofddorp	
Kooten, J.E. van	Hoofdweg	324		2132 MG	Hoofddorp	
Oad Touringcarbedrijf B.V.	Hoofdweg	329		2131 LL	Hoofddorp	
Ooms, S.	Hoofdweg	361		2131 LL	Hoofddorp	
Algemene begraafplaats De Wilgenhof - gemeente Haarlemmermeer	Hoofdweg	395		2131 MS	Hoofddorp	
Liberaal Joodse begraafplaats - Stichting Gan Hasjalom	Hoofdweg	395		2131 MS	Hoofddorp	
Notenboom (voorh Maarl, v.d J.)	Hoofdweg	409		2131 MS	Hoofddorp	
Van der Groeff (voorh. Venema, H.)	Hoofdweg	419		2131 MS	Hoofddorp	
J.M. van Diemen-van Velsen	Hoofdweg	420		2132 MH	Hoofddorp	
De heer T. Verhoef	Hoofdweg	421		2131 MS	Hoofddorp	
Bant, A., gebruiker Mw. J. Drommel	Hoofdweg	441		2131 MS	Hoofddorp	
Maat, M.	Hoofdweg	457		2131 MS	Hoofddorp	
Maatschap erven J.C. en G.J. Petrie	Hoofdweg	481		2131 MS	Hoofddorp	
De Viersprong Alghen aan den Rijn Beheer BV	Hoofdweg	493		2131 MS	Hoofddorp	
Dhr. L. van der Maarl	Hoofdweg	496		2132 MH	Hoofddorp	
Maple Group B.V.	Hoofdweg	503		2131 MT	Hoofddorp	
Nieuwenhuyzen, H.C. Van	Hoofdweg	504		2132	Hoofddorp	

				MH	
Verbeek, A.	Hoofdweg	520	2132	MH	Hoofddorp
Meadowbrook Farm (paardenfokkerij Verkerk)	Hoofdweg	523	2131	MT	Hoofddorp
A. Ooms	Hoofdweg	543	2131	MT	Hoofddorp
Vlugt, P.J.van der	Hoofdweg	553	2131	MT	Hoofddorp
Nugteren, W.	Hoofdweg	977	2152	LJ	Nieuw-Vennep
Immink, N.J.	Hoofdweg	1327	2151	MA	Nieuw-Vennep
Hul, J. Van 'T	Hoofdweg	1482	2153	NA	Nieuw-Vennep
Maatschap M.J. en J.A. Ham	Hoofdweg	1379	2151	MA	Nieuw-Vennep
Maatschap M.J. en J.A. Ham	Hoofdweg	1379	2151	MA	Nieuw-Vennep
Handelskwekerij P. van Reeuwijk	Hoofdweg	1475	2151	PA	Nieuw-Vennep
Ruiter, H. De	Hoofdweg	1481	2157	PA	Abbenes
Fa. B.H.J. de Vlieger	Hoofdweg	1497	2157	PA	Abbenes
Vlieger, C. De Fa.	Hoofdweg	1511	2157	PA	Abbenes
Vlieger, R. de	Hoofdweg	1522	2153	NA	Nieuw-Vennep
R. Meijer	Hoofdweg	1538	2153	NA	Nieuw-Vennep
M. Lindeblad	Hoofdweg	1547	2157	PA	Abbenes
Kofoed J.	Hoofdweg	1558	2157	PA	Nieuw-Vennep
Hul, J. van 't	Hoofdweg	1570	2157	PA	Nieuw-Vennep
Kranenburg, W.	Hoofdweg	1602	2157	NB	Abbenes
Smits A.H.	Hoofdweg	1634	2157	NB	Abbenes
Gijzenberg, C.A.	Hoofdweg	1666	2157	NB	Abbenes
Maarl Bv, P. v/d	Hoofdweg	1695	2157	MA	Abbenes
Bos, J.A.	Hoofdweg	1735	2157	MA	Abbenes
Luit, S. v.d.	Hoofdweg	1890	2157	MB	Abbenes
Nederhoff, Th.H.A.	Hoofdweg	1892	2157	MB	Abbenes
Dhr. M. Roodenburg	Huigsloterdijk	107	2156	LG	Weteringbrug
Roodenburg & Zn., Fa. M.	Huigsloterdijk	108	2156	LG	Weteringbrug
Lip b.v., Oliehandel Kees van der	Huigsloterdijk	263	2157	LN	Abbenes
Vlasveld, J.	IJweg	299	1161	EW	Zwanenburg
De heer R. Wierda	IJweg	473	2143	CK	Boesingheliede
Wierda, M.A.	IJweg	477	2143	CK	Boesingheliede
M. Wierda	IJweg	479	2143	CK	Boesingheliede
Nieuwenhuis, G.C.	IJweg	490	2141	CL	Vijfhuizen
H.A. Prins	IJweg	511	2141	CL	Vijfhuizen
Gebr. Kamper C.V.	IJweg	513	2141	CL	Vijfhuizen
G.P. van den Berge	IJweg	557	2141	CL	Vijfhuizen
Koeckhoven, N.A.M.	IJweg	820	2131	LT	Hoofddorp
Nieuwenhuis, G.J.	IJweg	1316	2152	NA	Nieuw-Vennep
Bos, I.	IJweg	1329	2152	NA	Nieuw-Vennep
Kwekerij Oud Vennep (J. Rijlaarsdam)	IJweg	1442	2152	NB	Nieuw-Vennep
Propen B.V.	IJweg	1455	2152	NC	Nieuw-Vennep
Barendsma Interieur	IJweg	1478	2152	NB	Nieuw-Vennep

Roeloffs, C.P. & P. Transportbedrijf	Ijweg	1554	2152 ND	Nieuw-Vennep
T.N. Pennings	Ijweg	1596	2152 ND	Nieuw-Vennep
Heemskerk, Gebr.L.En W Bv	Ijweg	1612	2152 ND	Nieuw-Vennep
J. Zwanenburg	Ijweg	1812	2152 MR	Nieuw-Vennep
H. 't Hooft, M. 't Hooft en P.C. 't Hooft	Ijweg	1816	2152 MR	Nieuw-Vennep
MTS Bijlsma v/d Heuvel	Ijweg	800		Hoofddorp
Roubos, J.L.	Kaagweg	50	2157 LH	Abbenes
Steenwijk, A	Kaagweg	107	2157 LJ	Abbenes
J. Hopman	Koekoekslaam	12	1171 PJ	Badhoevedorp
Leeuwen, G. Van	Koekoekslaam	63	1171 PG	Badhoevedorp
Dhr. H. Esveld	Koekoekslaam	127	1171 PH	Badhoevedorp
J.N.P. de Jong	Koekoekslaam	129	1171 PH	Badhoevedorp
Landbouwbedrijf familie Bos C.V.	Kromme Spieringweg	74	1161 NK	Zwanenburg
Werff, A V.D.	Lisserbroekerweg	10	2165 BE	Lisserbroek
Clemens Jzn.W.J.	Lisserdijk	496	2165 AJ	Lisserbroek
Vliet Caravans, Van der	Lisserweg	40	2156 LC	Weteringbrug
Vliet Caravans, Van der	Lisserweg	40	2156 LC	Weteringbrug
dhr. B. Vrijburg	Lisserweg	287	2157 LK	Abbenes
Sieling, fam.	Lisserweg	289	2157 LK	Abbenes
Sieling, fam.	Lisserweg	289	2157 LK	Abbenes
Olmendorst Fruit BV	Lisserweg	481	2165 AS	Lisserbroek
Van Dorp Geitenkaas	Lisserweg	481	2165 AS	Lisserbroek
I. Prager	Lisserweg	485	2165 AS	Lisserbroek
F. M. de Clercq	Lisserweg	485	2165 AS	Lisserbroek
De Sfeerfactor	Lisserweg	487	2165 AS	Lisserbroek
Faro Architecten B.V.	Lisserweg	487	2165 AS	Lisserbroek
P.I.M. Launspach	Lisserweg	487	2165 AS	Lisserbroek
L.S. Buurma	Lisserweg	493	2165 AS	Lisserbroek
I. PRAGER	Lisserweg	485	2165 AS	Lisserbroek
Vink-Louter, C.	Molenweg	165	1436 BS	Aalsmeerderbrug
Metaalreiniging Badhoevedorp	Nieuwemeerdijk	242	1171 NN	Badhoevedorp
Burksen, C.H.	Nieuwemeerdijk	384	1171 NX	Badhoevedorp
Combinatie N201 Heijmans-Boskalis VOF	Oude Meerweg	6	1438 AP	Oude Meer
P. Kok & Zonen C.V.	Rijksweg A4	2	2132 MA	Hoofddorp
Shell "Den Ruygen Hoek" Rijksweg A4 (oostzijde)	Rijksweg A4	4	2132 MA	Hoofddorp
Verbeek, J.T.L.	Rijnlanderweg	759	2132 NK	Hoofddorp
Arkel, J. Van	Rijnlanderweg	906	2132 ML	Hoofddorp
R.J.M. Groen	Rijnlanderweg	1116	2153 KB	Nieuw-Vennep
A.A. Gort	Rijnlanderweg	1265	2153 KC	Nieuw-Vennep
A.M.C. Noordam	Rijnlanderweg	1321	2153KC	Nieuw-Vennep
Meiland, L.J.W.	Rijnlanderweg	1488	2153 KH	Nieuw-Vennep
Kamer, W.C. - woonhuis met propaantank	Rijnlanderweg	1522	2153 KH	Nieuw-Vennep
L.P. Kranenburg	Rijnlanderweg	1637	2153 KH	Nieuw-Vennep
K. KOOLHAAS	RIJNLANDERWEG	1254	2153 KD	Nieuw-Vennep
J.W. Hoejenbos Entrainement	Schipholweg	695	1175 KR	Lijnden



Aannemersbedrijf Van Scheppingen Bouw b.v.	Sloterweg	290		1171 VH	Badhoevedorp
Bus, H.A. B.V.	Sloterweg	326		1171 VJ	Badhoevedorp
P.C. van Wijk (tank 1)	Sloterweg	345		1171 VC	Badhoevedorp
P.C. van Wijk (tank 2)	Sloterweg	345		1171 VC	Badhoevedorp
J. van Egmond - centrale voorzieningen gebouw 50-52 (eigenaar/verhuurder 50 en 52)	Spaarnwouderweg	50		2141 BX	Vijfhuizen
H.J. van Egmond - centrale voorzieningen gebouw 54-56 (eigenaar/verhuurder 54 en 56)	Spaarnwouderwe	54		2141 BX	Vijfhuizen
L. Van Leeuwen B.V. (incl. mobiele puinbreker)	Spaarnwouderweg	1121		2141 BN	Vijfhuizen
Blauwhof, Loodgietersbedrijf	Spaarnwouderweg	1133		2141 BN	Vijfhuizen
Schoorl Montage en Constructiebedrijf	Spaarnwouderweg	1149		2141 BN	Vijfhuizen
Zeevaarder Caravanstalling	Spaarnwouderweg	1163		2141 BN	Vijfhuizen
M-eatingpoint (kavel X1 (A9), hoek Motorweg-Remweg)	Spaarnwouderweg	1175		2141 BN	Vijfhuizen
AUTOBEDRIJF "DE TOEKOMST"	Spaarnwouderweg	1175	A6	2141 BN	Vijfhuizen
Stichting Epilepsie Instellingen Nederland (De Cruquiushoeve)	Spieringweg	801		2142 ED	Cruquius
De Boer	Spieringweg	1248			
C.J. de Boer	Spieringweg	1250		2136 LR	Zwaanshoek
Munsterman, H.	Venneperweg	30		2154 ME	BURGERVEEN
Maatschap "De Ruigenhoek", Gebr. D. en O. de Kok,	Venneperweg	65		2154 ME	BURGERVEEN
Landbouwbedrijf N.J.W. Koeckhoven	Venneperweg	150		2153 MA	Nieuw-Vennep
Landbouwbedrijf N.J.W. Koeckhoven	Venneperweg	150		2153 MA	Nieuw-Vennep
J. Tensen	Venneperweg	151		2153 MA	Nieuw-Vennep
D. DE KOK	VENNEPERWEG	67		2154 ME	BURGERVEEN
Hoogkamer	Vijfhuizerdijk	156		2141 BH	Vijfhuizen
R.G.C. Tolmeijer	Vijfhuizerdijk	184		2141 BJ	Vijfhuizen
Kuipers, C.	Vijfhuizerdijk	204		2141 BK	Vijfhuizen
Hendriks Olieprodukten	Vijfhuizerdijk	212		2141 BK	Vijfhuizen
Dhr. J Gladon	Zwanenburgerdijk	81		2141 BM	Vijfhuizen
Visionarie (P.A.M. Visser - P.J. van Egmond - A.L. de La Rie)	ZWANENBURGERDIJK	22		2141 BM	Vijfhuizen
R. ten Wolde	Zwanen burgerdijk	78		2141 BM	Vijfhuizen
R. ten Wolde	Zwanenburgerdijk	80		2141 BM	Vijfhuizen
H.A. Miete	Zwanenburgerdijk	21		2141 BM	Vijfhuizen
A. ten Wolde	Zwanenburgerdijk	28		2141 BM	Vijfhuizen
Smit	Zwanenburgerdijk	29		2141 BM	Vijfhuizen
C.J. de Vlieger	IJweg	1810			
Vlieger, R. de	Hoofdweg	1522		2153 NA	Nieuw-Vennep
Westpoint Textile	Koekoekslaam	14			Badhoevedorp
Draaisma	Vijfhuizerdijk	184a			
E. Labordus	Koekoekslaam	85			Badhoevedorp
R. Hutter	Koekoekslaam	61			Badhoevedorp



Groenenberg	IJweg	462			
C.A. Grijzenberg	Hoofdweg	1666			
D.A. van der Maarl	Bennebroekerweg	711	A	2135 AA	Hoofddorp
De waterwolf (voorh. Civin)	Bennebroekerweg	702		2134 AB	Hoofddorp
Boele en van Eesteren	Taurusavenue	101			
C. Van leeuwen	Koekoekslaan	81			Badhoevedorp
Nieuwehuis	Hoofdweg	1495			
Poly flora B.V.	IJweg	1438		2152 NA	Nieuw Vennepe

Vuurwerkverkooppunten						
Naam	Adres	nr	letter	Postcode	plaats	
Profile (Albert van der Kolk)	Akerdijk	286		1171 RC	Badhoevedorp	
Van Beem IJzerwaren B.V.	Badhoevelaan	119		1171 DC	Badhoevedorp	
Mejo Holding B.V. - Vuurwerk Badhoevedorp	Nieuwemeerdijk	41		1171 NB	Badhoevedorp	
Handelsonderneming Infinity Green B.V.	Jan Van Gentstraat	102		1171 GN	Badhoevedorp	
Intratuin Heemstede BV	Spaarneweg	251		2141 EP	Cruquius	
Handelsonderneming J. Hoogendorp (Firework Factory)	Broekermeerstraat	121	A	2131 AR	Hoofddorp	
Top 1 Toys (Bosma)	Markenburg	61		2135 DS	Hoofddorp	
Halfords Nederland B.V.	Polderplein	97		2132 BE	Hoofddorp	
Cardol Land- en Tuinbouw Mechanisatie v.o.f.	Lisserdijk	506		2165 AJ	Lisserbroek	
Tuincentrum Suidgeest	Hoofdweg	1432		2153 NA	Nieuw Vennepe	
V.O.F. Rijwielhuis Balk	Hugo De Vriesstraat	56		2152 CT	Nieuw Vennepe	
Wees, A.G.P. van	IJweg	1255		2152 NA	Nieuw Vennepe	
Dumphandel Zandvliet B.V.	Venneperweg	505		2152 CA	Nieuw Vennepe	
Rus, Maatschap H.J. en A.G.	IJweg	1391		2152 NB	Nieuw Vennepe	
Honcoop C.J. tweewielers	Kerkstraat	12		2153 BJ	Nieuw Vennepe	
C. Makkellie jr	Schipholweg	1088		2141 BG	Vijfhuizen	
Marskramer	Dennenlaan	58		1161 CS	Zwanenburg	

Overige inrichtingen						
Naam	Adres	nr	letter	Postcode	plaats	
Avia Partners	Pelikaanweg	1			Schiphol	
Special Cargo Services	Brequetlaan	9			Schiphol	
Special Cargo Services	Reykjavikweg	4			Schiphol	
Rhenus Forwarding Group	Snipweg	101			Schiphol	
KLM Cargo N.V.	Handelskade				Schiphol	
Schiphol Nederland B.V.	E. v/d Beekstraat	202			Schiphol	
Schiphol Nederland B.V.	Sloterweg				Schiphol	
Menzies	Anchoragelaan	50			Schiphol	
Swissport Cargo Services	Anchoragelaan	30			Schiphol	